

Energiebeheer  
en -facturering  
was nog nooit zo  
eenvoudig.

**Belimo Energy Valve™ en energiemeter**

**BELIMO**<sup>®</sup>





# Samenbrengen wat bij elkaar hoort.



De combinatie van de gecertificeerde Belimo thermische energiemeter™ en de verbeterde Belimo Energy Valve™ maakt het beheer van thermische energie transparant. De twee werelden van “energieregeling” en “gecertificeerde energiemeting en -facturering” worden nu verenigd in één unit. Nauwkeurige meting en bewaking van warmtestromen en energieverbruik in verwarmings- en koelsystemen met directe IoT-gebaseerde kostenberekening aan de hand van één enkele unit. De nieuwe MID-gecertificeerde thermische energiemeters garanderen een hoge nauwkeurigheid en betrouwbaarheid, waardoor de facturering eenvoudig en efficiënt verloopt. Maar een betrouwbare meting is slechts het begin. De Belimo Energy Valve™ regelt meteen de warmtestroom en optimaliseert de energietoevoer naar de gebruiker. Met deze belangrijke combinatie gaat Belimo een nieuw tijdperk in van geïntegreerd thermisch energiebeheer en slaagt het bedrijf erin om samen te brengen wat bij elkaar hoort.

# Geïntegreerd energiebeheer en energiefacturering.

De nieuwe reeks Belimo Energy Valve™ en energiemeters brengt energiemeting, energiebeheer en IoT-gebaseerde facturering samen in één unit. Deze eenheid biedt een naadloze en directe integratie in het gebouwbeheersysteem of in op IoT-gebaseerde bewakingsplatforms, met op IoT-gebaseerde bewaking, tools voor prestatieverbetering, en factureringsgegevens. Door prestatiegerichte functies samen te brengen, bespaart u tijd en geld.



## Meting en regeling

De Belimo Energy Valve™ biedt gecertificeerde energiemeting (MID) en een drakonafhankelijke debietregeling, energie-efficiëntie, vermogensregeling en delta T-manager in één unit. Bewaak en optimaliseer direct het energieverbruik voor optimale systeemprestaties.



## Gecertificeerde meting

De Belimo thermische energiemeters™ zijn gecertificeerd volgens EN 1434/MID en zijn ontworpen voor IoT-gebaseerde facturering op afstand. Belimo's gepatenteerde automatische glycolbewaking en -compensatie zorgen ervoor dat uw meting accuraat blijft, zelfs als de glycolconcentraties veranderen.



## Digitale workflow

Apps en webtools ondersteunen het ontwerpproces en bieden een snelle en eenvoudige inbedrijfstelling binnen handbereik. Een volledig digitale aanpak en volledige transparantie van de energiegegevens van de eindgebruikers maken uw leven gemakkelijker.



## Naadloze integratie

Naadloze en directe integratie in het gebouwbeheersysteem en ontworpen voor IoT-gebaseerde energiebewaking en -facturering. De integratie van energiegegevens was nooit zo gemakkelijk. Eén unit geeft alle informatie die u nodig hebt om de energieprestaties van uw systeem te verbeteren.

"De cloud-verbinding geeft ons transparantie over de energiestromen en de zekerheid dat we alles goed doen. We kunnen nu de verwarmingskosten individueel factureren via de cloud, in overeenstemming met de Europese Richtlijn voor meetinstrumenten (MID)".

**Samuel Lorez, Hoofd Technology,  
Lenzerheide Bergbahnen AG**

"De inbedrijfstelling, integratie en activering van de Energy Valve met de geïntegreerde thermische energiemeter verliep heel eenvoudig met de nieuwe app via near field communication."

**Martin Eckhoff, AZ systems AG**

# Belangrijkste functies in een oogopslag.

## Belimo thermische energiemeter™

### Gecertificeerde meting, MID-gecertificeerd

De energiemeter voldoet aan de eisen van EN 1434 en heeft een typegoedkeuring volgens de Europese Richtlijn 2014/32/EU inzake meetinstrumenten (MI-004).



### Digitaal ondersteunde workflows

De Belimo Assistant App begeleidt u door het configuratieproces.



### IoT-gebaseerde facturering

Externe dienstverleners die door de eigenaar zijn geautoriseerd kunnen wanneer ze verbonden zijn met de Belimo Cloud, veilig toegang krijgen tot verbruiksgegevens en zo factureringdiensten leveren.



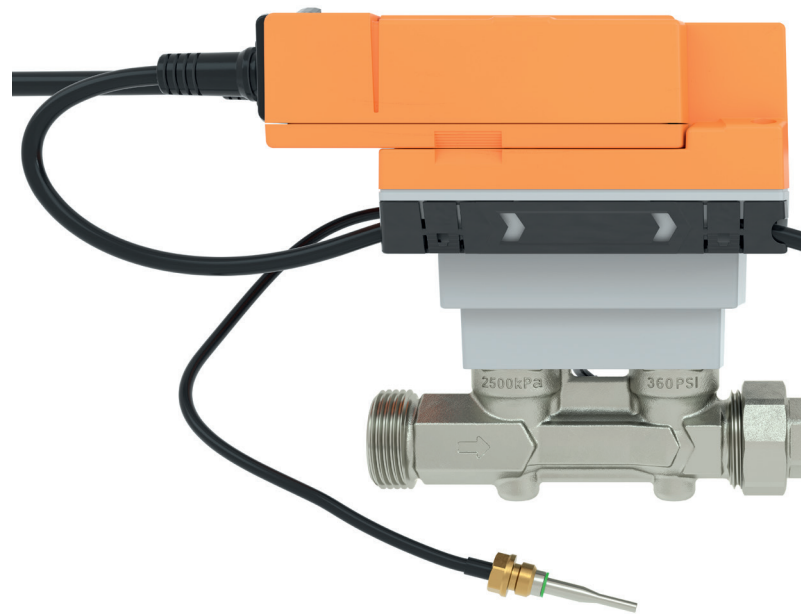
### Gemakkelijke integratie

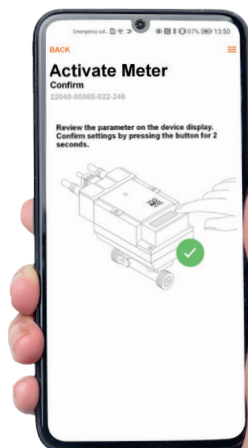
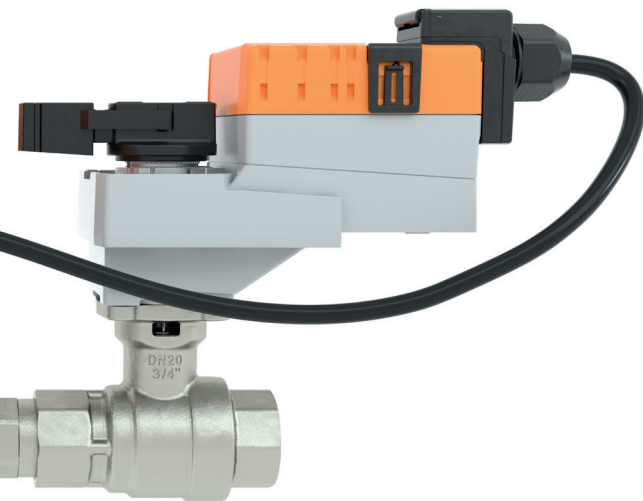
Met BACnet/IP en MSTP en Modbus TCP en RTU (altijd geïntegreerd), kan de thermische energiemeter direct in het gebouwbeheersysteem worden geïntegreerd.



### Power over Ethernet (PoE)

De units kunnen worden aangesloten met één standaard ethernetkabel voor stroom- en gegevensoverdracht.





## Belimo Energy Valve™



### Energiebewaking

De thermische energie die aan de warmtewisselaar wordt geleverd, wordt nauwkeurig gemeten en geregistreerd. Aan de hand van de gegevens kunnen mogelijke verbeteringspunten worden geïdentificeerd.



### Glycolmeting en -compensatie

De glycolmeting en -compensatie garanderen steeds een nauwkeurige meting van de energie. Bij de MID-versies wordt een glycolalarm geactiveerd.



### Vermogensregeling

Dankzij de vermogensregeling kunt u de vermogensuitgang lineair op een bepaalde waarde instellen. Warmtewisselaar- en klepkarakteristieken zijn niet langer van belang. De aansturing van de warmtewisselaar is nu zowel druk- als temperatuurafhankelijk.



### Automatische inregeling

De volumestroom door de klep wordt permanent gemeten en drukschommelingen in het hydraulische systeem worden onmiddellijk gecompenseerd. Dit maakt de hydraulische inregeling overbodig.



### Delta T-managers

De geïntegreerde logica voorkomt het optreden van een laag temperatuurverschil en zorgt voor maximaal comfort met een zo laag mogelijk energieverbruik.

### Gemakkelijke interactie via near field communication

Snelle gegevenstoegang, flexibel aan te passen aan de omstandigheden ter plaatse, snelle inbedrijfstelling en probleemoplossing met de Belimo Assistant App en een smartphone.



# De meerwaarde voor u als relatie van Belimo.

Voor het eerst in de geschiedenis worden thermisch energiebeheer en energiefacturering gecombineerd in één unit. Dit maakt het leven van onze klanten gemakkelijker dan ooit.



## Adviseur:

- Minder inspanningen en meer tijdsbesparing dankzij de alles-in-één-oplossing
- Minder planning nodig door de eenvoudige selectie van de kleppen
- Traceerbare verificatie en protocollering (inbedrijfstellingsprotocol)
- Automatische hydraulische inregeling bij elke belasting
- Gemakkelijke aanpassing aan verschillende vermogens



## Gebouweigenaar:

- Gecertificeerde en traceerbare meting en registratie van energiegegevens, klaar voor het factureren van huurders
- De open toegang tot gegevens biedt flexibiliteit bij de keuze van de leverancier van energiediensten (bijv. voor facturering)
- Lage inbedrijfstellings- en bedrijfskosten, wat resulteert in een optimale investeringsbescherming
- Toekomstbestendig en transparant dankzij directe internetverbinding



## Operator, facilitair manager:

- Maximaal comfort met minimale bedrijfskosten gedurende de volledige levenscyclus
- Door de drukonafhankelijke regeling is het niet meer nodig om het hydraulisch systeem regelmatig opnieuw in te regelen
- Geïntegreerde glycolmeting en -compensatie, of in het geval van MID-apparaten een alarm, garanderen de veiligheid van het systeem en zorgen voor nauwkeurige meetwaarden
- Traceerbare verificatie en protocollering van belangrijke gegevens voor de facturering
- Hoge transparantie en hoog rendement dankzij energie- en systeembewaking met de Belimo Cloud
- Materieel dat moet worden gekalibreerd is gemakkelijk te vervangen





## Installateur:

- Minder kosten en meer tijdsbesparing met de alles-in-één-oplossing
- Geen complexe hydraulische inregeling vereist
- Gemakkelijke protocollering van de goedgekeurde energiemeter tijdens de inbedrijfstelling met de Assistant App
- Automatische aanmaak van een inbedrijfstellingsprotocol voor de meting, online beschikbaar
- Nog meer voordelen bij de inbedrijfstelling vindt u hieronder



## Systeemintegrator:

- Facturering en beheer in één unit
- Simpele, snelle inbedrijfstelling en configuratie
- Vrije keuze van stuursignaal (BACnet, modbus, MP-Bus, M-Bus of analoog signaal)
- Energieoptimalisatie door gegevenstransparantie
- Eenvoudige installatie via PoE (Power over Ethernet), aangezien geen lokale stroomvoorziening is vereist
- Nog meer voordelen bij de inbedrijfstelling vindt u hieronder



## Dienstverlener voor metingen:

- Inbedrijfstelling met begeleiding via app, waarbij automatisch een formeel inbedrijfstellingsprotocol wordt aangemaakt
- De meetgegevens van de MID-gecertificeerde energiemeter kunnen rechtstreeks worden gebruikt voor de facturering van huurders
- Gemakkelijke verbinding met andere cloudinterfaces
- Gemakkelijke gegevensregistratie en -verwerking
- Naadloze integratie in platforms voor transparante metingen of facturering
- Nog meer voordelen bij de inbedrijfstelling vindt u hieronder



## Inbedrijfstelling:

- Er is voldaan aan de Europese vereisten van de norm EN 1434 en de MID-richtlijn
- Geïntegreerde webserver voor directe toegang tot gegevens en instelmogelijkheden
- Eén smartphone-app voor alles: inbedrijfstelling, configuratie, diagnose en bewaking
- Intuïtieve opstartassistent voor de inbedrijfstelling en registratie van de gegevens van de thermische energiemeter

# Directe meting en regeling met de Belimo Energy Valve™

## Gecertificeerde energiemeting

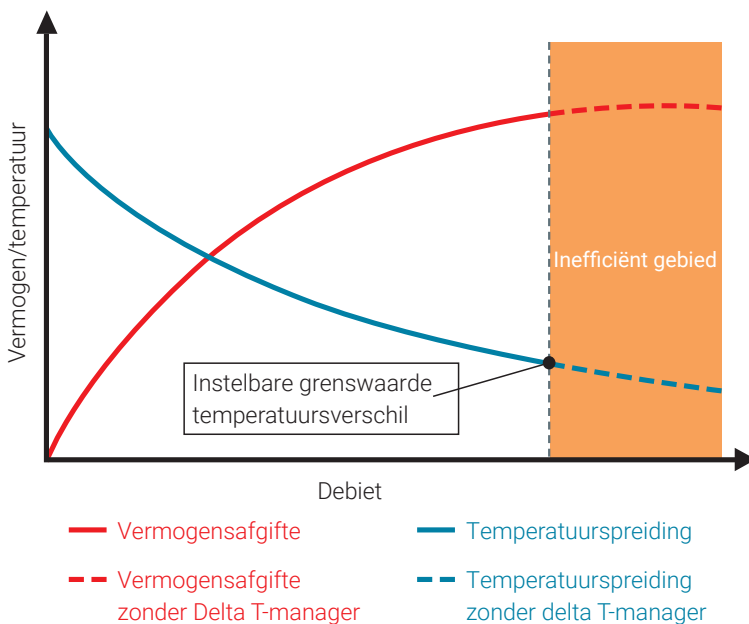
De Belimo Energy Valve™ zorgt voor een drukonafhankelijke debietregeling en een transparante en continue bewaking van verwarmings- en koelapparatuur. Door belangrijke systeemgegevens te meten, berekenen en te visualiseren, zoals debiet, aanvoer- en retourtemperatuur en het huidige vermogen dat aan de afnemer wordt geleverd, en het uitvoeren van optimalisaties op basis van deze gegevens, wordt een energie-efficiënte werking van het systeem gedurende de gehele levensduur van het product gegarandeerd.

## Vermogensregeling

De alles-in-éénfuncties van de Belimo Energy Valve™ bieden vermogensregeling voor een druk- en temperatuurafhankelijke bediening.

## Delta T-manager

De in de Belimo Energy Valve™ geïntegreerde Delta T-manager meet continu het temperatuurverschil en vergelijkt dit met de door de gebruiker gedefinieerde vaste grenswaarde voor het specifieke systeem. Als de temperatuur onder de grenswaarde zakt, past de Belimo Energy Valve™ automatisch het debiet aan, zodat alleen de hoeveelheid water wordt gebruikt die werkelijk nodig is om het gewenste vermogen te bereiken. Op deze manier voorkomt de geïntegreerde logica het optreden van een laag temperatuurverschil en zorgt zo voor maximaal comfort met een zo laag mogelijk energieverbruik.



## LAAG TEMPERATUURVERSCHIL:

Als een koel- of warmtewisselaar verzadigt, betekent dit niet dat het verwarmings- of koelvermogen toeneemt. Het leidt eerder tot een lager temperatuurverschil tussen toevoer en retour, aangezien het water onvoldoende tijd heeft om zijn energie af te staan, wat geen echte vermogenswinst oplevert. Dit resulteert in het zogenaamde lage temperatuurverschil. Dit heeft invloed op het rendement van het volledige systeem en zorgt voor een extra energiebehoefte bij de pompen en de installatie. Een realistische correctie van het temperatuurverschil kan alleen worden bereikt bij de afnemer. Deze functie wordt automatisch uitgevoerd door de Belimo Energy Valve™, als deze is geactiveerd. Dit zorgt voor een efficiënte werking van het systeem, tijdens de volledige, en nu ook langere, levenscyclus.



# Betrouwbare gecertificeerde meting waardoor IoT-gebaseerde facturering mogelijk is.

## Metingen van hoge kwaliteit

Belimo thermische energiemeters™ maken gebruik van ultrasone doorlooptijdtechnologie en zijn daardoor vuilafstotend, slijtagevrij en meten nauwkeurig. Dit is mogelijk dankzij een snelle meetcyclus. De natte kalibratie op meerdere punten van elke afzonderlijke meter in productie garandeert een hoge nauwkeurigheid over het volledige debietmeetbereik.

## Multifunctioneel unit

Belimo thermische energiemeters™ zijn ontworpen als multifunctionele apparaten. Ze kunnen dus worden gebruikt als warmtemeters, koudemeters of gecombineerde warmte-/koudemeters. Ze kunnen ook in de retour of de toevoer van het systeem worden geplaatst. De toepassing en de installatiepositie worden aan de klep tijdens de installatie doorgegeven via smartphone en de Belimo Assistant App of via een laptop en de geïntegreerde webserver.

## Gecertificeerde energiemeting

Belimo's gecertificeerde thermische energiemeters voldoen aan de eisen van EN 1434 en hebben een typegoedkeuring volgens de Europese Richtlijn 2014/32/EU inzake meetinstrumenten (MID). De gecertificeerde apparaten zijn voorzien van de bijbehorende MID-conformiteitsmarkering. Ze leveren gevalideerde gegevens voor de facturering, die kunnen worden gebruikt om huurders direct te factureren. De thermische energiemeters zijn gecertificeerd volgens de MID voor warmtemeting in zuiverwatersystemen. Permanente glycolbewaking houdt in dat een alarm kan worden geactiveerd als er glycol in het water aanwezig is.

## Nog hogere nauwkeurigheid door automatische glycolcompensatie

Onze thermische energiemeters zijn ook verkrijgbaar als variant zonder certificering voor MID / EN 1434. Ze meten betrouwbaar de energie, zelfs als er glycol in het water zit. De meters meten automatisch en continu het glycolgehalte in de vloeistof, compenseren dit en zorgen zo voor een betrouwbare ultrasone volumestroommeting. Hierdoor kan de thermische energie nauwkeurig worden bepaald.



Natte kalibratie op meerdere punten

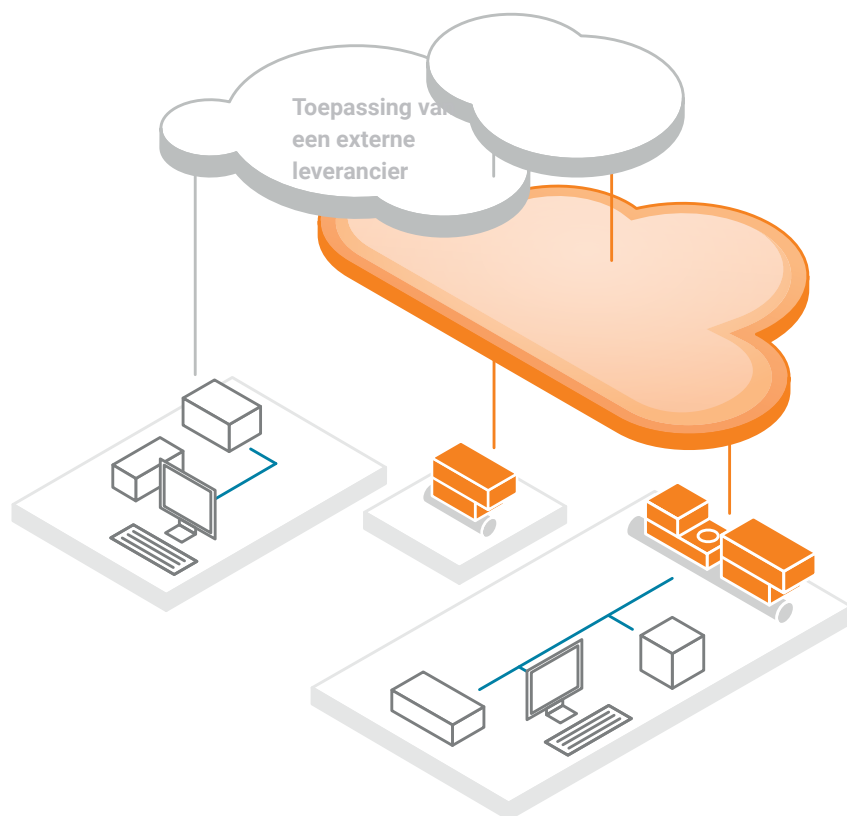


MID-conformiteitsmarkering

# IoT-gebaseerde facturering.

## Vereenvoudigde energiefacturering

De Belimo Energy Valve™ en energiemeters zijn geschikt voor IoT-gebaseerde facturering op afstand. Geautoriseerde gebruikers krijgen via een cloudinterface toegang tot de gegevens. Dit betekent dat het gemakkelijk kan worden geïntegreerd met andere platforms en geeft u op zijn beurt maximale flexibiliteit bij de keuze van uw leverancier van energiediensten. Dankzij de hoge gegevenskwaliteit kunnen de gegevens ook voor uiteenlopende toepassingen worden gebruikt.



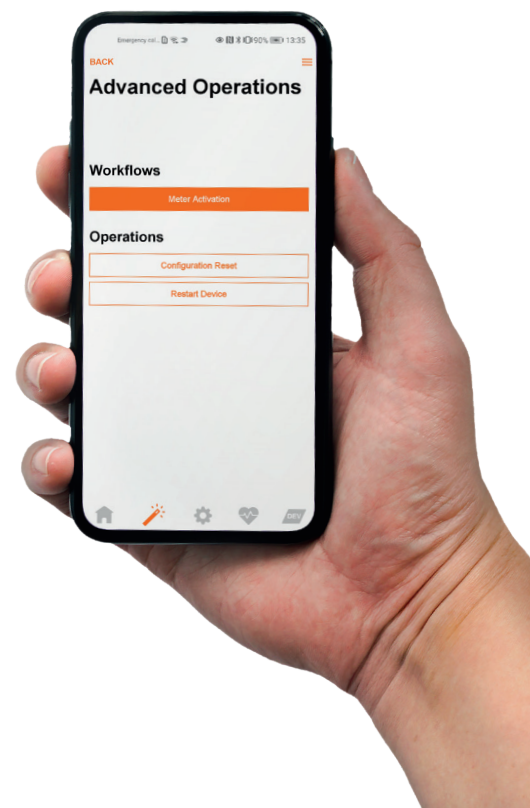
# Digitaal ondersteund project-ontwerp en inbedrijfstelling.

## Eenvoudige inbedrijfstelling en activering dankzij near field communication

De Belimo Energy Valve™ en thermische energiemeter met NFC-interface (Near Field Communication) zorgen voor een eenvoudige configuratie en onderhoud, direct via een smartphone. Met de Belimo Assistant App kunnen de apparaten intuïtief worden geconfigureerd en kunnen de waarden voor de inbedrijfstelling worden geregistreerd. Belangrijke prestatie-indicatoren, waarmee de "gezondheidstoestand" van de unit gemakkelijk kan worden nagegaan, zorgen voor een betrouwbare werking. Talrijke diagnoseparameters geven aan hoe de unit tijdens de werking met het systeem communiceert. Als er onderhoud nodig is, kan snel een storingsanalyse worden opgesteld.

## Multifunctionele apparaten met verbinding met de cloud

De verbinding met de Belimo-cloud biedt niet alleen een verlenging van de garantie van vijf naar zeven jaar, maar ook een hele reeks andere voordelen. Door een digitale kopie van de Energy Valve in de cloud op te slaan, kunnen geautoriseerde gebruikers rechtstreeks met de gegevens werken of kunnen eigenaren van de Belimo Energy Valve™ een derde partij machtigen om facturerings- of zelfs analysediensten te verlenen. De mogelijkheden zijn eindeloos en nemen dagelijks toe.



# Naadloze integratie van meetgegevens - met flexibele communicatie.

## De toekomst van HVAC-systemen is verbonden

Connectiviteit was altijd al een belangrijke eigenschap van onze producten. De Belimo Energy Valve™ en thermische energiemeter hebben alle gangbare communicatieprotocollen voor gebouwautomatisering aan boord (BACnet IP en MS/TP, Modbus TCP en RTU, en Belimo MP-Bus) en ondersteunen ook M-Bus via een omvormer. Buscommunicatie kan ook gebruikt worden voor bewaking en overbrugging wanneer de Belimo Energy Valve™ met een analogo stuur signaal wordt aangestuurd.



## Power over Ethernet

De Belimo Energy Valve™ en de thermische energiemeters kunnen worden geïntegreerd met behulp van PoE. Hierdoor kan de unit van stroom worden voorzien en kunnen de gegevens tegelijkertijd via dezelfde Ethernet-kabel worden verzonden. Dit vereenvoudigt de installatie, vermijdt bedradingsfouten en maakt een plaatselijke voedingsbron overbodig.



## Directe integratie in IoT-platforms

Met Belimo's producten die speciaal voor IoT zijn ontworpen, kunnen veldapparatuur direct worden aangesloten op moderne IoT-platforms voor gebouwen. Profiteer nu van de mogelijkheden van een verbonden digitaal ecosysteem.

- Houd de volledige controle over uw data.
- Implementeer doeltreffende strategieën voor optimalisering en energiebesparing in gebouwen.
- Verlaag uw onderhoudskosten.
- Eenvoudige, open toegang tot en integratie van gegevens biedt u flexibiliteit bij de keuze van uw leverancier van energiediensten.
- Veilige, transparante en betrouwbare verstrekking van gegevens gedurende de volledige levenscyclus.
- Integratie in de platforms van de factureringsdienst, hetzij via de cloud via een API of met behulp van M-Bus met een omvormer.





# De multifunctionele alles-in-één-oplossing.

De Belimo Energy Valve™ bestaat uit een 2-weg of 3-weg regelkogelkraan, een volumestroommeter, twee temperatuursensoren en een aandrijving met geïntegreerde logica en combineert verschillende functies in één enkele, gemakkelijk te installeren eenheid. Met deze nieuwe generatie is rechtstreekse, op IoT-gebaseerde facturering van huurders nu ook mogelijk met slechts één unit. Dit verlaagt de investeringskosten in vergelijking met een conventionele oplossing.

- Meting: geïntegreerde sensoren voor het meten van temperatuurspreiding, debiet (met inbegrip van de compensatie van glycolgehalte) en dus ook het vermogen.
- Regeling: regeling van klepstand, debiet of vermogen voor een perfecte aansturing van de warmtewisselaar.
- Afstemming: de Belimo Energy Valve™ zorgt altijd voor gebruik van de juiste hoeveelheid water, zelfs bij wijzigingen in drukverschil en bij bedrijf met gedeeltelijke belasting.
- Afsluiten: de energietoevoer naar een zone kan volledig worden afgesloten. Dankzij de luchtbellendichte regelkogelkraan zijn er geen lekken.
- Energiebewaking: mogelijke verbeteringspunten kunnen worden geïdentificeerd door alle systeemgegevens te registreren.
- Facturering: klaar voor IoT-gebaseerde facturering van huurders.

## Modulair ontwerp voor een snelle vervanging van meters

De thermische energiemeter bestaat uit een sensormodule (onderste deel) met aangesloten temperatuursensoren, waarin de rekeneenheid en het meetsysteem zijn ingebouwd, en de logische module (bovenste deel), die de thermische energiemeter met de stroomvoorziening verbindt en de bus- en NFC-communicatie-interface voedt.

De sensormodule is verkrijgbaar als reserveonderdeel en moet in bepaalde landen periodiek worden vervangen volgens de nationale voorschriften. Hiervoor kan de logische module worden gescheiden (waarbij alle kabels aangesloten blijven) en kan de onderste sensormodule gemakkelijk worden vervangen. Daarna wordt de logische module weer vastgeklit. Het is niet nodig kabels opnieuw aan te sluiten of de meter opnieuw in het systeem te integreren. Heel belangrijk als u tijd wilt besparen!

### Boodschappenlijstje

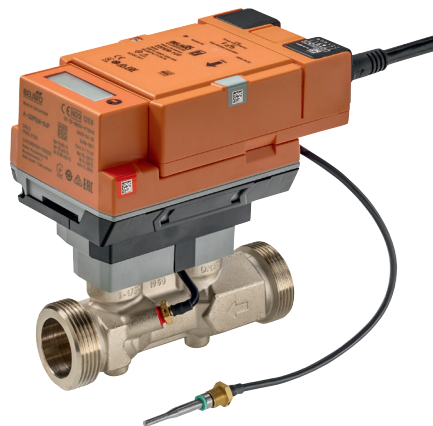
- 1 Belimo Energy Valve MID ✓
- ~~1 regelklep~~
- ~~1 inregelklep~~
- ~~1 meter met MID-certificering~~
- ~~1 losse voeding~~
- ~~1 complexe berekening~~
- ~~30 min. hydraulische inregeling~~
- ~~45 min. montagewerkzaamheden~~
- ~~Kosten voor cloudverbinding~~



# Assortiment energiemeters.

Afhankelijk van de gewenste toepassing zijn er thermische energiemeters beschikbaar die voldoen aan de eisen van EN 1434 en een typegoedkeuring hebben volgens de Europese Richtlijn 2014/32/EU inzake meetinstrumenten (MID) of apparaten met automatische glycolcompensatie. Indien de toepassing een gekalibreerde warmtemeting vereist, waarmee de kosten rechtstreeks kunnen worden verrekend, worden de MID-gecertificeerde thermische energiemeters gebruikt.

Onze thermische energiemeters zijn ook beschikbaar zonder certificering, voor toepassingen of regio's waarin dit niet wordt vereist. Dit model moet ook worden gekozen als u automatische compensatie voor glycol nodig hebt, zoals bij toepassingen onder nul.



## FUNCTIES

- Nauwkeurige meting op basis van ultrasone doorlooptijdtechnologie
- Klaar voor op IoT-gebaseerde facturering
- Eenvoudige installatie en configuratie met de Belimo Assistant App
- Analog/digitaal signaalomzetting van passieve en actieve sensoren of schakelaars
- Analoge uitgang (DC 0...10 V) is beschikbaar en kan het debiet of de temperatuur van het medium weergeven
- Naadloze integratie in het gebouwgeleidingssysteem via buscommunicatie
- Apparaat kan worden gevoed en gegevens kunnen rechtstreeks worden overgedragen via een Ethernet-kabel (PoE)

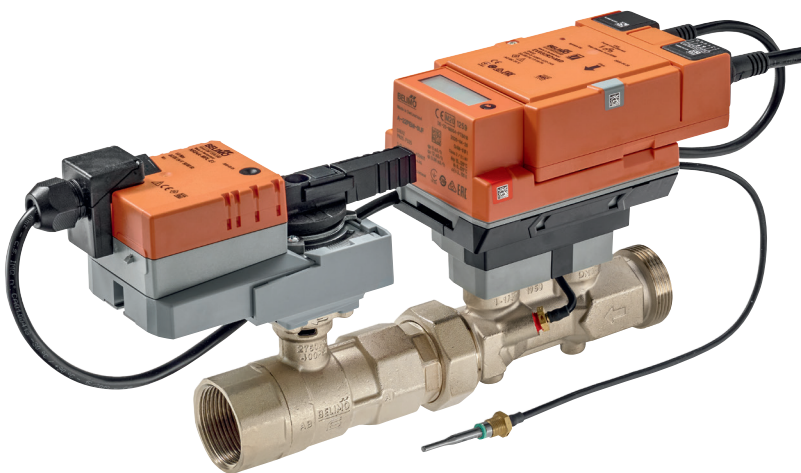
Versie	Type	Autom. glycolcompensatie	Glycolalarm	Gecertificeerd volgens EN 1434 MID	Display	Nominale doorlaat DN	Nominaal debiet [m <sup>3</sup> /h]
MID-gecertificeerd	22PEM		■	■	■		
Standaard	22PE	■				15...50	1.5...15

# Belimo Energy Valve™ assortiment.

De Belimo Energy Valve™ zorgt voor een drukonafhankelijke debiet- en vermogensregeling en een transparante bewaking van verwarmings- of koelsystemen, zodat deze niet met een te laag temperatuurverschil werken (laag delta T-syndroom). Door belangrijke systeemgegevens te meten, te berekenen en te visualiseren en met de prestatierapporten van Belimo wordt een energie-efficiënt gebruik van het systeem gegarandeerd gedurende de volledige levensduur. De Belimo Energy Valve™ kan worden verbonden met de Belimo Cloud, voor eenvoudige toegang tot gegevens en rapporten – overal en altijd. Afhankelijk van de gewenste toepassing zijn er thermische energiemeters beschikbaar conform EN 1434, die een typegoedkeuring hebben volgens de Europese Richtlijn 2014/32/EU inzake meetinstrumenten (MID) of apparaten met automatische glycolcompensatie, die allen een nauwkeurige facturering mogelijk maken.

## FUNCTIES

- Geïntegreerde sensoren voor het meten van de temperatuurspreiding, het debiet en daarmee het vermogen
- Aansturing van de kleppositie, debiet of vermogen voor een optimale werking van de warmtewisselaar
- Altijd de juiste hoeveelheid water, zelfs bij wijzigingen in drukverschil en tijdens bedrijf met gedeeltelijke belasting
- Maakt gebruik van Belimo regelkogelkraan 0% lekkagetechnologie
- Klaar voor IoT-gebaseerde facturering
- Vereenvoudigde installatie en configuratie met de Belimo Assistant App
- Naadloze integratie in het gebouwbeheersysteem via buscommunicatie
- Unit kan worden gevoed en gegevens kunnen rechtstreeks worden overgedragen via een ethernet-kabel (PoE)



Versie	Type	Autom. glycolcompensatie	Glycolalarm	Gecertificeerd volgens EN 1434 MID	Display	Nominale doorlaat DN	Instelbaar debiet V max [l/min]
2-weg	EV..R2+BAC	■				15...50	6.3...250
	EV..R2+KBAC	■					
	EV..R2+MID		■	■	■		
3-weg	EV..R3+BAC	■					

# Alles inclusief.

Belimo ontwikkelt als wereldmarktleider innovatieve oplossingen voor de regeling van verwarmings-, ventilatie- en airconditioningsystemen. Onze kernactiviteit betreft aandrijvingen, regelafsluiters en sensoren.

Daar wij ons altijd richten op toegevoegde waarde voor onze relaties, leveren wij meer dan alleen producten. Wij bieden u het volledige assortiment van één leverancier: alles voor de regeling en besturing van HVAC-systemen. Tegelijkertijd bouwen wij op de geteste Zwitserse kwaliteit met een garantie van vijf jaar. Onze vertegenwoordigingen in meer dan 80 landen wereldwijd garanderen korte levertijden en een omvangrijke support gedurende de levensduur van het product. Belimo houdt werkelijk overal rekening mee.

De "kleine" Belimo producten hebben een grote invloed op comfort, energie-efficiëntie, veiligheid, montage en onderhoud.

Small devices, big impact.



5 jaar garantie



Wereldwijd verkrijgbaar



Compleet assortiment



Bewezen kwaliteit



Korte levertijden



Competente ondersteuning